

M 1200D RL2S

SOBREPONER DOBLE
DOUBLE SURFACE MOUNTING

ESPECIFICACIONES INSTALACIÓN INSTALLATION FEATURES

Instalación <i>Installation</i>	_____	Sobreponer <i>Surface Mounting</i>
Alto <i>High</i>	_____	73 mm
Ancho <i>Width</i>	_____	532 mm
Profundo <i>Deep</i>	_____	40 mm

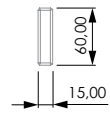
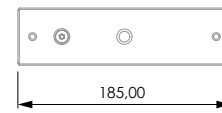
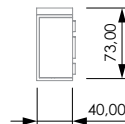
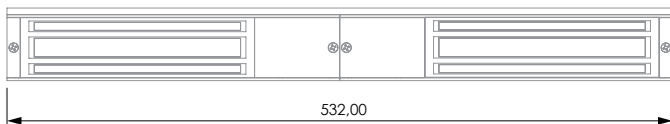
LED <i>Led</i>	_____	Sí <i>Yes</i>
Monitorización <i>Monitoring contact</i>	_____	Sí (x2) <i>Yes (x2)</i>
Temporización <i>Time delay</i>	_____	No <i>No</i>
Rango temperatura de trabajo <i>Working temperature range</i>	_____	-60 / +50 °C

PLANO TÉCNICO TECHNICAL DRAW

- ✓ Contacto magnetico integrado para el control del estado de la puerta.
Built-In magnetic contact for door status monitoring.

VENTOSAS
MAGNETIC LOCK

CONTRAPLACA
STRIKE PLATE (x2)



ACCESORIOS COMPATIBLES
COMPATIBLE ACCESSORIES

L1200 SOPORTE
L1200 BRACKET

Z1200 SOPORTE
Z1200 BRACKET

ZL1200 SOPORTE
ZL1200 BRACKET

U1200 PUERTAS DE CRISTAL
U1200 GLASS DOORS

F1200 PUERTAS RF
F1200 RF DOORS

C1200 CUBIERTA
C1200 COVER

ESPECIFICACIONES ELÉCTRICAS ELECTRICAL FEATURES

MODELO MODEL	M120	M300	M600	M1200
RETENCIÓN HOLDING FORCE	120lb / 60Kg	300lb / 180Kg	600lb / 280Kg	1200lb / 500Kg
ALIMENTACIÓN POWER SUPPLY	12 VDC	12-24 VDC	12-24 VDC	12-24 VDC
CONSUMO CORRIENTE CURRENT CONSUMPTION	130 mA	310-170 mA	400-200 mA	400-200 mA

NUEVA ILUMINACIÓN LED
NEW LED LIGHTING

