

# M 1200D RLS

SOBREPONER DOBLE  
DOUBLE SURFACE MOUNTING

## ESPECIFICACIONES INSTALACIÓN INSTALLATION FEATURES

Instalación <i>Installation</i>	_____	Sobreponer <i>Surface Mounting</i>
Alto <i>High</i>	_____	73 mm
Ancho <i>Width</i>	_____	532 mm
Profundo <i>Deep</i>	_____	40 mm

LED \_\_\_\_\_ Sí  
*Led* \_\_\_\_\_ *Yes*

Monitorización \_\_\_\_\_ Sí  
*Monitoring contact* \_\_\_\_\_ *Yes*

Temporización \_\_\_\_\_ No  
*Time delay* \_\_\_\_\_ *No*

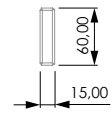
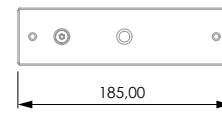
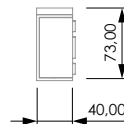
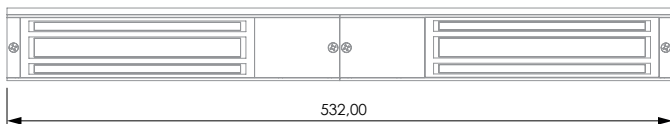
Rango temperatura de trabajo \_ -60 / +50 °C  
*Working temperature range*

## PLANO TÉCNICO TECHNICAL DRAW

- ✓ Contacto magnetico integrado para el control del estado de la puerta.  
*Built-In magnetic contact for door status monitoring.*

VENTOSAS  
MAGNETIC LOCK

CONTRAPLACA  
STRIKE PLATE (x2)



ACCESORIOS COMPATIBLES  
COMPATIBLE ACCESSORIES

L1200 SOPORTE  
L1200 BRACKET

Z1200 SOPORTE  
Z1200 BRACKET

ZL1200 SOPORTE  
ZL1200 BRACKET

U1200 PUERTAS DE CRISTAL  
U1200 GLASS DOORS

F1200 PUERTAS RF  
F1200 RF DOORS

C1200 CUBIERTA  
C1200 COVER

## ESPECIFICACIONES ELÉCTRICAS ELECTRICAL FEATURES

MODELO MODEL	M120	M300	M600	M1200
RETENCIÓN HOLDING FORCE	120lb / 60Kg	300lb / 180Kg	600lb / 280Kg	1200lb / 500Kg
ALIMENTACIÓN POWER SUPPLY	12 VDC	12-24 VDC	12-24 VDC	12-24 VDC
CONSUMO CORRIENTE CURRENT CONSUMPTION	130 mA	310-170 mA	400-200 mA	400-200 mA

NUEVA ILUMINACIÓN LED  
NEW LED LIGHTING

