

# M 1200R TL2S

**SOBREPONER**  
**SURFACE MOUNTING**

## ESPECIFICACIONES INSTALACIÓN

### INSTALLATION FEATURES

Instalación <i>Installation</i>	_____	Sobreponer <i>Surface Mounting</i>
Alto <i>High</i>	_____	73 mm
Ancho <i>Width</i>	_____	266 mm
Profundo <i>Deep</i>	_____	40 mm

LED \_\_\_\_\_ Sí  
*Led* \_\_\_\_\_ *Yes*

Monitorización \_\_\_\_\_ Sí  
*Monitoring contact* \_\_\_\_\_ *Yes*

Temporización \_\_\_\_\_ Sí  
*Time delay* \_\_\_\_\_ *Yes*

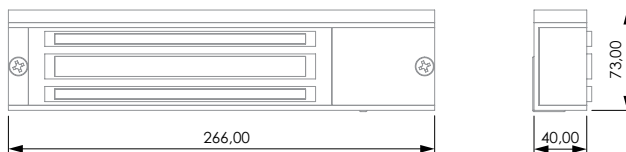
Rango temperatura de trabajo \_ -60 / +50 °C  
*Working temperature range*

- ✓ Contacto magnetico integrado para el control del estado de la puerta.  
*Built-In magnetic contact for door status monitoring.*

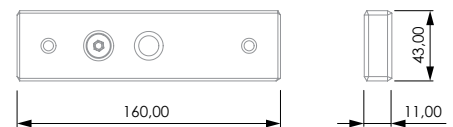
## PLANO TÉCNICO

### TECHNICAL DRAW

VENTOSAS  
MAGNETIC LOCK



CONTRAPLACA  
STRIKE PLATE



## ACCESORIOS COMPATIBLES

### COMPATIBLE ACCESSORIES

L1200 SOPORTE  
L1200 BRACKET

Z1200 SOPORTE  
Z1200 BRACKET

ZL1200 SOPORTE  
ZL1200 BRACKET

U1200 PUERTAS DE CRISTAL  
U1200 GLASS DOORS

F1200 PUERTAS RF  
F1200 RF DOORS

C1200 CUBIERTA  
C1200 COVER

## ESPECIFICACIONES ELÉCTRICAS

### ELECTRICAL FEATURES

MODELO MODEL	M120	M300	M600	M1200
RETENCIÓN HOLDING FORCE	180 Kg	280 Kg	350 Kg	500 Kg
ALIMENTACIÓN POWER SUPPLY	12 VDC	12-24 VDC	12-24 VDC	12-24 VDC
CONSUMO CORRIENTE CURRENT CONSUMPTION	360 mA	400-200 mA	400-200 mA	400-200 mA

**NUEVA ILUMINACIÓN LED**  
**NEW LED LIGHTING**

