

M 1200R

SOBREPONER
SURFACE MOUNTING

ESPECIFICACIONES INSTALACIÓN

INSTALLATION FEATURES

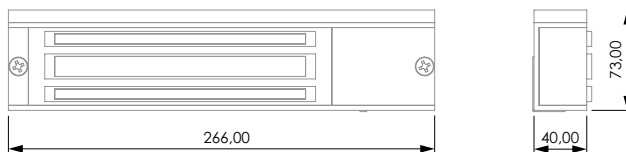
Instalación <i>Installation</i>	_____	Sobreponer <i>Surface Mounting</i>
Alto <i>High</i>	_____	73 mm
Ancho <i>Width</i>	_____	266 mm
Profundo <i>Deep</i>	_____	40 mm

LED <i>Led</i>	_____	No <i>No</i>
Monitorización <i>Monitoring contact</i>	_____	No <i>No</i>
Temporización <i>Time delay</i>	_____	No <i>No</i>
Rango temperatura de trabajo <i>Working temperature range</i>	-60 / +50 °C	

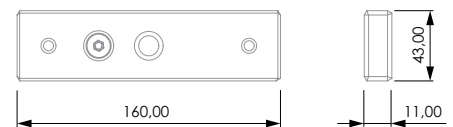
PLANO TÉCNICO

TECHNICAL DRAW

VENTOSAS
MAGNETIC LOCK



CONTRAPLACA
STRIKE PLATE



ACCESORIOS COMPATIBLES
COMPATIBLE ACCESSORIES

L1200 SOPORTE
L1200 BRACKET

Z1200 SOPORTE
Z1200 BRACKET

ZL1200 SOPORTE
ZL1200 BRACKET

U1200 PUERTAS DE CRISTAL
U1200 GLASS DOORS

F1200 PUERTAS RF
F1200 RF DOORS

C1200 CUBIERTA
C1200 COVER

ESPECIFICACIONES ELÉCTRICAS

ELECTRICAL FEATURES

MODELO <i>MODEL</i>	M120	M300	M600	M1200
RETENCIÓN <i>HOLDING FORCE</i>	180 Kg	280 Kg	350 Kg	500 Kg
ALIMENTACIÓN <i>POWER SUPPLY</i>	12 VDC	12-24 VDC	12-24 VDC	12-24 VDC
CONSUMO CORRIENTE <i>CURRENT CONSUMPTION</i>	360 mA	400-200 mA	400-200 mA	400-200 mA

NUEVA ILUMINACIÓN LED
NEW LED LIGHTING

