

M 300R L2S

SOBREPONER
SURFACE MOUNTING

ESPECIFICACIONES INSTALACIÓN

INSTALLATION FEATURES

Instalación <i>Installation</i>	_____	Sobreponer <i>Surface Mounting</i>
Alto <i>High</i>	_____	40 mm
Ancho <i>Width</i>	_____	206 mm
Profundo <i>Deep</i>	_____	21 mm

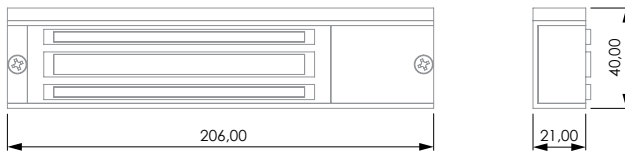
LED <i>Led</i>	_____	Sí Yes
Monitorización <i>Monitoring contact</i>	_____	Sí (x2) Yes (x2)
Temporización <i>Time delay</i>	_____	No No
Rango temperatura de trabajo <i>Working temperature range</i>	_____	-60 / +50 °C

PLANO TÉCNICO

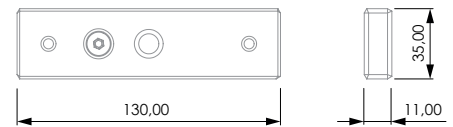
TECHNICAL DRAW

- ✓ Contacto magnetico integrado para el control del estado de la puerta.
Built-In magnetic contact for door status monitoring.

VENTOSAS
MAGNETIC LOCK



CONTRAPLACA
STRIKE PLATE



ACCESORIOS COMPATIBLES
COMPATIBLE ACCESSORIES

L300 SOPORTE
L300 BRACKET

Z300 SOPORTE
Z300 BRACKET

ZL300 SOPORTE
ZL300 BRACKET

U300 PUERTAS DE CRISTAL
U300 GLASS DOORS

F300 PUERTAS RF
F300 RF DOORS

C300 CUBIERTA
C300 COVER

ESPECIFICACIONES ELÉCTRICAS

ELECTRICAL FEATURES

MODELO MODEL	M120	M300	M600	M1200
RETENCIÓN HOLDING FORCE	120lb / 60Kg	300lb / 180Kg	600lb / 280Kg	1200lb / 500Kg
ALIMENTACIÓN POWER SUPPLY	12 VDC	12-24 VDC	12-24 VDC	12-24 VDC
CONSUMO CORRIENTE CURRENT CONSUMPTION	130 mA	310-170 mA	400-200 mA	400-200 mA

NUEVA ILUMINACIÓN LED
NEW LED LIGHTING

