

# M 300R LS

**SOBREPONER**  
**SURFACE MOUNTING**

## ESPECIFICACIONES INSTALACIÓN

INSTALLATION FEATURES

Instalación <i>Installation</i>	_____	Sobreponer <i>Surface Mounting</i>
Alto <i>High</i>	_____	40 mm
Ancho <i>Width</i>	_____	206 mm
Profundo <i>Deep</i>	_____	21 mm

LED \_\_\_\_\_ Sí  
*Led* \_\_\_\_\_ *Yes*

Monitorización \_\_\_\_\_ Sí  
*Monitoring contact* \_\_\_\_\_ *Yes*

Temporización \_\_\_\_\_ No  
*Time delay* \_\_\_\_\_ *No*

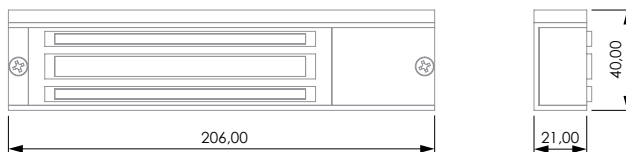
Rango temperatura de trabajo \_ -60 / +50 °C  
*Working temperature range*

- ✓ Contacto magnetico integrado para el control del estado de la puerta.  
*Built-In magnetic contact for door status monitoring.*

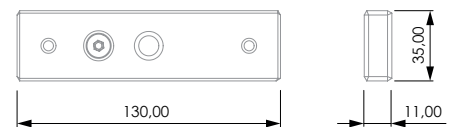
## PLANO TÉCNICO

TECHNICAL DRAW

VENTOSAS  
MAGNETIC LOCK



CONTRAPLACA  
STRIKE PLATE



## ACCESORIOS COMPATIBLES

COMPATIBLE ACCESSORIES

L300 SOPORTE  
L300 BRACKET

Z300 SOPORTE  
Z300 BRACKET

ZL300 SOPORTE  
ZL300 BRACKET

U300 PUERTAS DE CRISTAL  
U300 GLASS DOORS

F300 PUERTAS RF  
F300 RF DOORS

C300 CUBIERTA  
C300 COVER

## ESPECIFICACIONES ELÉCTRICAS

ELECTRICAL FEATURES

MODELO MODEL	M120	M300	M600	M1200
RETENCIÓN HOLDING FORCE	120lb / 60Kg	300lb / 180Kg	600lb / 280Kg	1200lb / 500Kg
ALIMENTACIÓN POWER SUPPLY	12 VDC	12-24 VDC	12-24 VDC	12-24 VDC
CONSUMO CORRIENTE CURRENT CONSUMPTION	130 mA	310-170 mA	400-200 mA	400-200 mA

NUEVA ILUMINACIÓN LED  
NEW LED LIGHTING

