

# M 600D RTL2S

SOBREPONER DOBLE  
DOUBLE SURFACE MOUNTING

## ESPECIFICACIONES INSTALACIÓN INSTALLATION FEATURES

Instalación <i>Installation</i>	Sobreponer <i>Surface Mounting</i>
Alto <i>High</i>	54,50 mm
Ancho <i>Width</i>	500 mm
Profundo <i>Deep</i>	27 mm

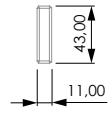
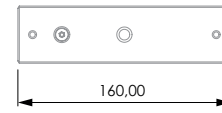
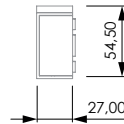
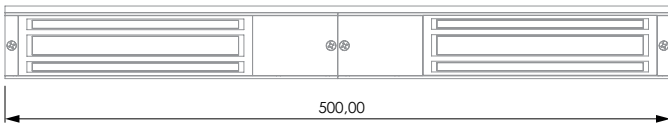
LED <i>Led</i>	Sí Yes
Monitorización <i>Monitoring contact</i>	Sí (x2) Yes (x2)
Temporización <i>Time delay</i>	Sí Yes
Rango temperatura de trabajo <i>Working temperature range</i>	-60 / +50 °C

## PLANO TÉCNICO TECHNICAL DRAW

- ✓ Contacto magnetico integrado para el control del estado de la puerta.  
*Built-In magnetic contact for door status monitoring.*

VENTOSAS  
MAGNETIC LOCK

CONTRAPLACA  
STRIKE PLATE (x2)



ACCESORIOS COMPATIBLES  
COMPATIBLE ACCESSORIES

L600 SOPORTE  
L600 BRACKET

Z600 SOPORTE  
Z600 BRACKET

ZL600 SOPORTE  
ZL600 BRACKET

U600 PUERTAS DE CRISTAL  
U600 GLASS DOORS

F600 PUERTAS RF  
F600 RF DOORS

C600 CUBIERTA  
C600 COVER

## ESPECIFICACIONES ELÉCTRICAS ELECTRICAL FEATURES

MODELO MODEL	M120	M300	M600	M1200
RETENCIÓN HOLDING FORCE	120lb / 60Kg	300lb / 180Kg	600lb / 280Kg	1200lb / 500Kg
ALIMENTACIÓN POWER SUPPLY	12 VDC	12-24 VDC	12-24 VDC	12-24 VDC
CONSUMO CORRIENTE CURRENT CONSUMPTION	130 mA	310-170 mA	400-200 mA	400-200 mA

NUEVA ILUMINACIÓN LED  
NEW LED LIGHTING

